



evropský
sociální
fond v ČR



EVROPSKÁ UNIE



MINISTERSTVO ŠKOLSTVÍ,
MLÁDEŽE A TĚLOVÝCHOVY



OP Vzdělávání
pro konkurenceschopnost

INVESTICE DO ROZVOJE VZDĚLÁVÁNÍ

Workshop

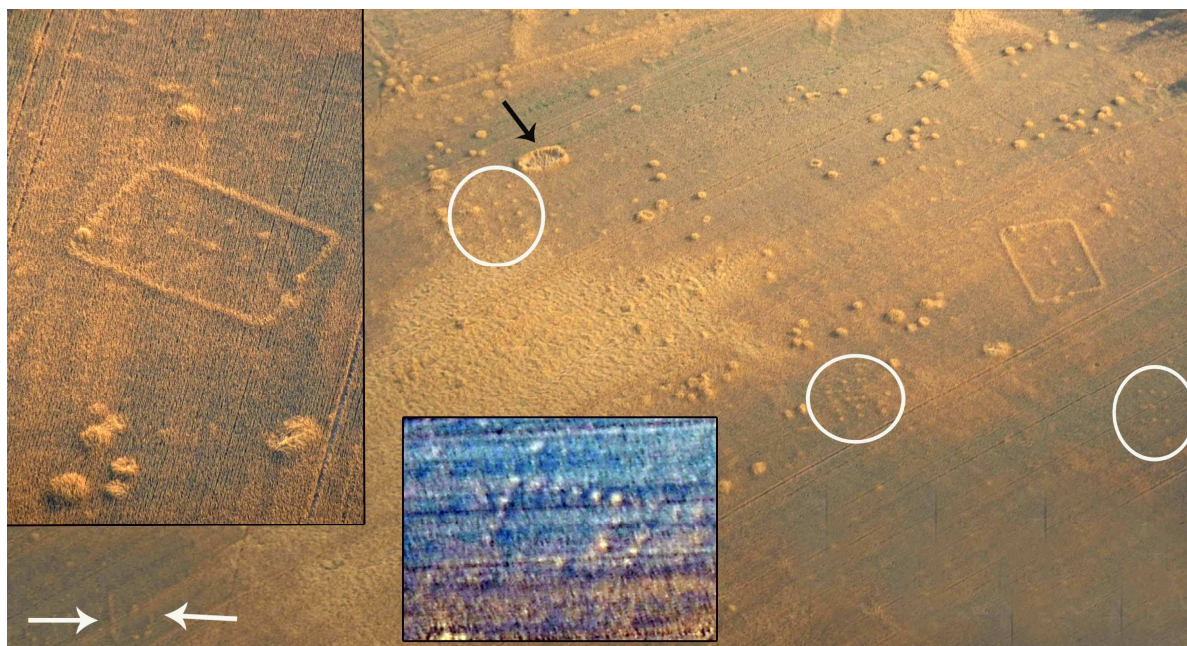
Letecký archeologický průzkum

Místo konání: SAZENÁ - letiště aeroklubu ČR Kralupy nad Vltavou

Datum konání: 20. – 24. 6. 2011

Cílová skupina (účastníci): studenti vysokoškolských kurzů *Nedestruktivní archeologie a Dálkový archeologický průzkum* (Západočeská univerzita v Plzni, Masarykova univerzita, Palackého univerzita v Olomouci) a odborní pracovníci archeologických institucí.

Účel workshopu: účastníci se budou věnovat praktickému provádění letecké archeologické prospekce a interaktivní formou si rozšíří znalosti s teoretických a metodologických základů oboru dálkového archeologického průzkumu.



Organizace

Workshop je pořádán v rámci projektu OP VK Partnerství ve výzkumu a prezentaci archeologického kulturního dědictví, reg. č. CZ.1.07/2.4.00/17.0056.

Organizačně ho zajišťuje Katedra archeologie FF Západočeské univerzity v Plzni, vedle realizačního týmu projektu se na přípravě a odborné náplni workshopu podílejí:

Prof. PhDr. Martin Gojda, CSc., Mgr. Lenka Starková, Mgr. a Mgr. Lucie Čulíková.

Každý den budou na letišti přítomny 2 skupiny účastníků (celkem 8), kteří absolvují letecký průzkum Podřipska, dolního Polabí a Pooohří, kombinovaný s interaktivní výměnou zkušeností a návodů, jak prakticky realizovat dálkový průzkum v archeologii. Každý účastník absolvuje následující body programu:

1. školení k bezpečnosti letového provozu
2. úvodní let (cca 20 minut)
3. seznámení se, se základním a speciálním vybavením pro letecký vizuální průzkum a s činnostmi posádky při jeho provádění
4. zpracování analogových a digitálních dat pořízených v průběhu letu
5. analýza leteckých fotografií a jejich interpretace z hlediska dokumentovaných archeologických památek
6. předletový briefing a řádný průzkumný let (45 minut) spojený s plněním zadaných úkolů
7. uložení a zpracování analogových (papírové mapy) a digitálních (GPS) navigačních dat a obrazových informací (popis, editace a uložení leteckých fotografií)
8. diskuse na vybraná témata z oblasti dálkového archeologického průzkumu na základě připravených prezentací
9. prezentace filmového dokumentu o dálkovém archeologickém průzkumu v evropském kontextu



Workshop je rozčleněn na 4 turnusy (1 turnus = 1 den, resp. odpoledne/dopoledne pro 7 - 8 účastníků); turnus začíná ve 14.00 (dochvilnost nutná!!!).

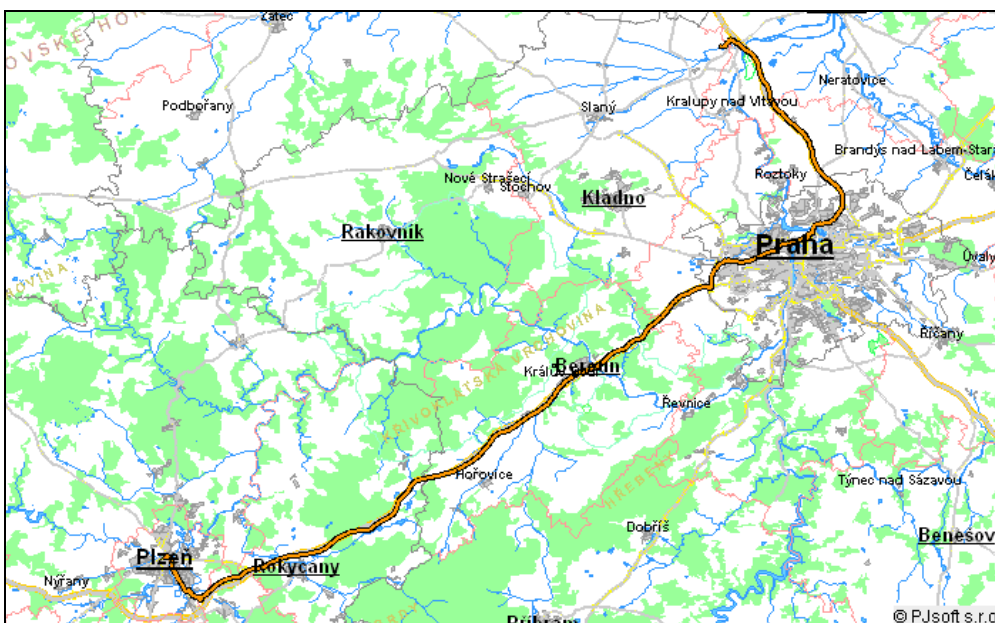
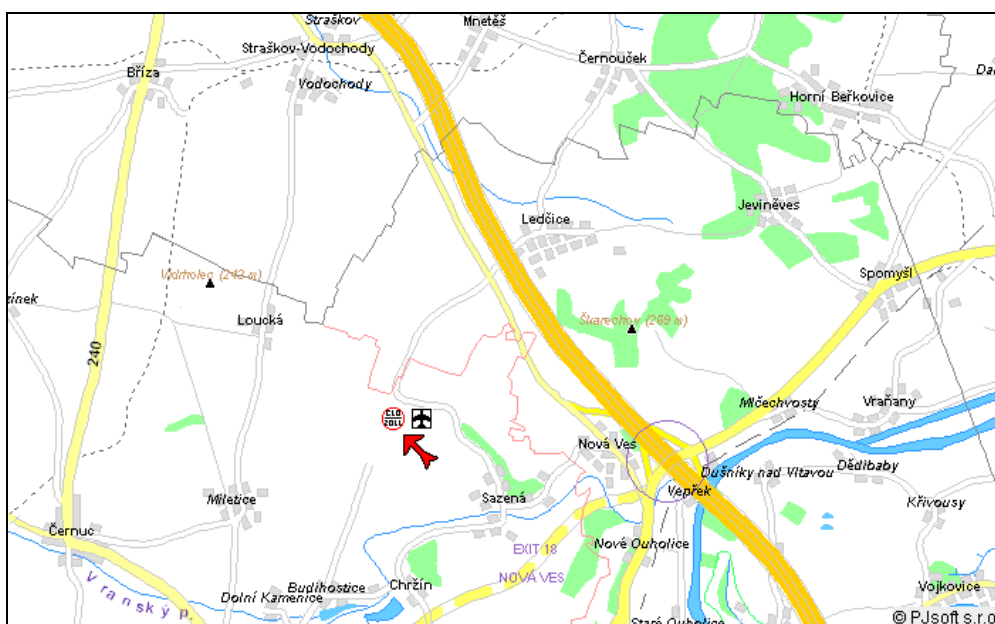
1. turnus: 20.6. odpoledne – 21.6. dopoledne
2. turnus: 21.6. odpoledne – 22.6. dopoledne
3. turnus: 22.6. odpoledne – 23.6. dopoledne
4. turnus: 23.6. odpoledne – 24.6. dopoledne

Výbava: spací pytel, psací potřeby; fotoaparáty vítány (digitální aparáty včetně propojovacích kabelů k notebooku)

Možnost přespání na letišti (bez poplatku).

Kontakt: 724 732 404 (mobilní telefon) - Doc. M. Gojda.

Mapa 1 – 2. Detailní poloha letiště Sazená a trasa Plzeň – Praha – Sazená



Přihlášky do kurzu zasílají studenti, kteří se jej dosud nezúčastnili, na emailovou adresu

franzeov@kar.zcu.cz

a to nejpozději do 12. 6. 2011. V přihlášce uvedou jméno, univerzitu a ročník studia.

Rozdělení účastníků do turnusů bude provedeno organizátory, všichni přihlášení musí počítat s tím, že mohou být zařazeni do kteréhokoliv z turnusů. Definitivní rozpis účastníků na jednotlivé turnusy bude upřesněn 15. června t.r. na stránkách Katedry archeologie (www.kar.zcu.cz - Aktuality).